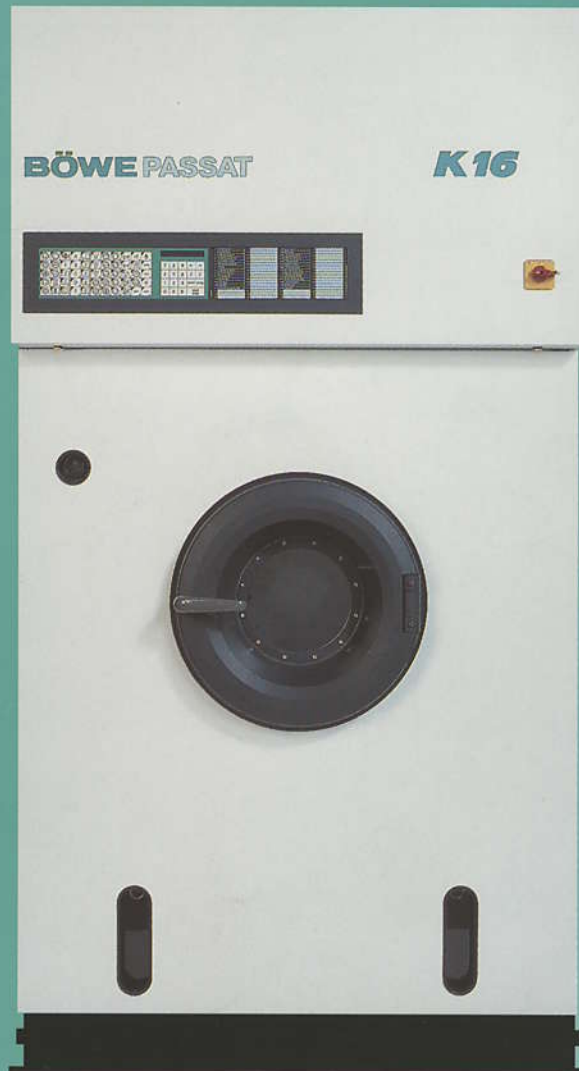


**BÖWE**  
**PASSAT**

Die neue KWL-  
Kompaktmaschine von  
BÖWE-PASSAT



**K16**

INTELLIGENTE  
TECHNOLOGIE

# BÖWE-PASSAT K 16

## sicher, preiswert, leistungsstark

Wenn

- Sie wenig Platz haben
- Sie mit dem Kohlenwasserstoff-Lösemittel auf Nummer sicher gehen wollen
- Sie jede, auch empfindlichste Ware reinigen möchten
- die Neuanschaffung einer Reinigungsmaschine besonders preiswert sein soll

- Sie einen bestehenden Standort sichern oder einen neuen Standort planen

dann gibt es nur eine Lösung  
- **BÖWE-PASSAT K 16.**

NEU ist die Verfahrenstechnik  
- ohne Destillation  
NEU sind die Maschinenabmessungen - schmal und platzsparend  
NEU ist der Preis - sensationell niedrig

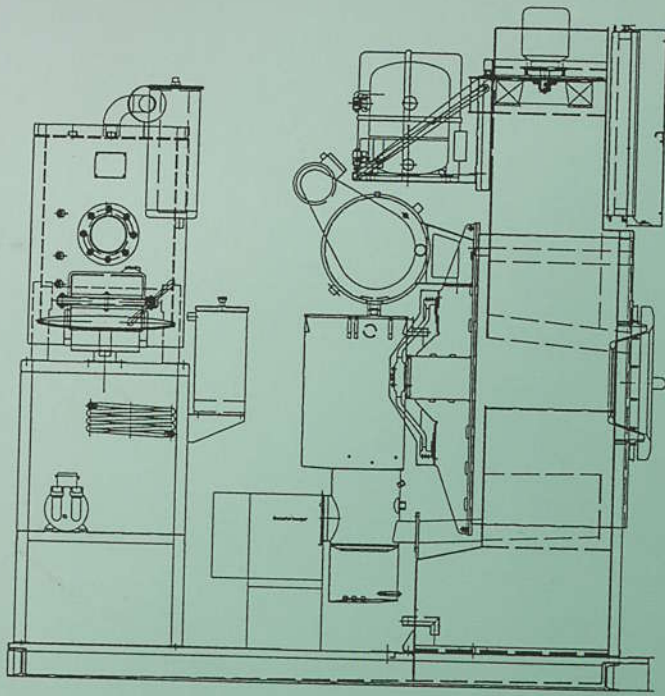
### Sicherheit wird groß geschrieben

Die K 16 ist die neue KWL-Maschine von BÖWE-PASSAT mit der GS-Zeichen versehenen praxisbewährten Sicherheitstechnik der K 540 Reinigungsmaschine.

Die Kühlung des Lösungsmittels in der Reinigungsphase weit unter dem Flammpunkt bietet Sicherheit und ist sehr vorteilhaft für die Behandlung empfindlicher Ware.

Trotz leistungsfähiger Trocknung ist das gasförmige Lösemittel-Luftgemisch kein Sicherheitsproblem. Die bewährten doppelt vorhandenen Sicherheitselemente sowie die hohe Ventilatorleistung garantieren Sicherheit auch in der Trocknungsphase. Der Sicherheitstemperaturbegrenzer und die Stickstoffflasche erlauben es auf einen teuren Stickstoffgenerator zu verzichten.





Selbstverständlich kann auch mit Destillation gearbeitet werden.

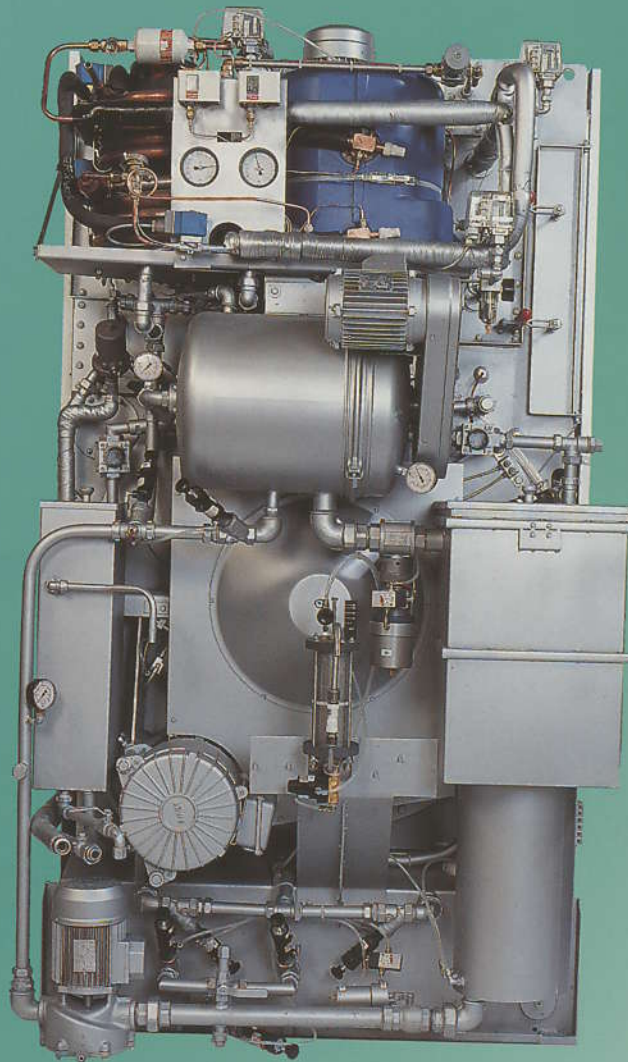
**Das neu konzipierte Destillationsmodul ist sogar für 2 Maschinen ausgelegt und kann sowohl hinter als auch neben der Maschine installiert werden.**

Die zu destillierende Lösemittelmenge kann individuell festgelegt und dabei die Betriebskosten und der Lösemittelzustand entsprechend beeinflußt werden.

### Reinigen ohne Destillation – mit KWL möglich!

Ein Spezial-Filterpulver bringt die Lösung.

Die Praxis zeigt, daß im Gegensatz zu Perchlorethylen die Kombination Kohlenwasserstoff-Lösemittel plus Spezial-Filterpulver zu guten Reinigungsergebnissen führt. Dies ist sogar möglich mit einer extrem stark reduzierten Destillationsmenge oder ganz ohne Destillation. Das Spezial-Filterpulver sichert durch seine hohe Adsorptionsfähigkeit sowohl gelöster Fettsäuren als auch ausgebluteter Farbstoffe über lange Zeiträume gleichbleibend gute Reinigungsergebnisse. Die Filteraufbereitung erfolgt vollautomatisch mit einem Filterwartungsprogramm. Die Filtrückstände werden tropffrei aus einer Absetzkammer entnommen und der Entsorgung zugeführt.



# Technische Daten

K16				
Maschine				
Beheizung		dampf		elektr.
Füllmenge	kg		15 - 16	
Trommelinhalt	l		320	
Trommeldurchmesser	mm		970	
Trommeltiefe	mm		430	
Drehzahl Reinigen	1/min.		34	
Drehzahl Schleudern Stufe I/II	1/min.		300/600	
Niveau niedrig	l		40	
Niveau hoch	l		80	
<b>Anschlußleistungen:</b>				
<b>- Maschine</b>				
Filter-Durchsatz	l/h		5250	
Leistung Verdichter	kW		6,9	
Leistung Ventilator	kW		0,25/1,5	
Leistung Pumpe-Lösemittel	kW		1,1	
Leistung Trommelantrieb	kW		5,5	
Leistung Filterantrieb	kW		0,55	
Betriebslast ohne Destillation (max.)	kW	10,10		22,1
<b>- Destillation</b>				
Leistung Vakuumpumpe	kW		0,75	
Leistung Dampferzeuger	kW			12
Betriebslast mit Destillation (max.)	kW	10,65		22,65
<b>Abmessungen:</b>				
<b>- Maschine</b>				
Breite	mm		1260	
Tiefe	mm		1400	
Höhe (ohne Wanne)	mm		2295	
<b>Maschinen-Sicherheitswanne ohne Destillation</b>				
Breite	mm		1270	
Tiefe	mm		2000	
Höhe	mm		123	
Stellfläche	m <sup>2</sup>		2,5	
<b>Maschinen-Sicherheitswanne Destillation hinter der Maschine</b>				
Breite	mm		1270	
Tiefe	mm		2310	
Höhe	mm		123	
Stellfläche	m <sup>2</sup>		2,9	
<b>Destillations-Sicherheitswanne Destillation neben der Maschine</b>				
Breite	mm		870	
Tiefe	mm		2000	
Höhe	mm		123	
Stellfläche	m <sup>2</sup>		1,7	
<b>Behälterinhalte (Füllvolumen)</b>				
Tank I	l		160	
Tank II	l		85	
Adsorbtions-Schleuder-Filter	l		40	
Destillation	l		25	
Gewicht ohne Lösemittel Maschine	kg	1270		1320
Gewicht mit Lösemittel Maschine	kg	1460		1510
Trommelschwingkraft	N		19400	
Bodenbelastung stat. und dyn.	N/m <sup>2</sup>		18800	
Filterfläche	m <sup>2</sup>		2,1	
Spezial-Filterpulver	kg (l)		3 (6)	
Standfläche	m <sup>2</sup>		1,8	

Technische Änderungen, die sich aus Innovation und Entwicklung ergeben, vorbehalten

## BÖWE PASSAT

BÖWE-PASSAT Reinigungs- und Wäschereitechnik GmbH  
Rumplerstraße 2 · D-86159 Augsburg  
Tel. 08 21/5707-0 · Fax 08 21/5707-351 · Telex 5 36 480 boe d